

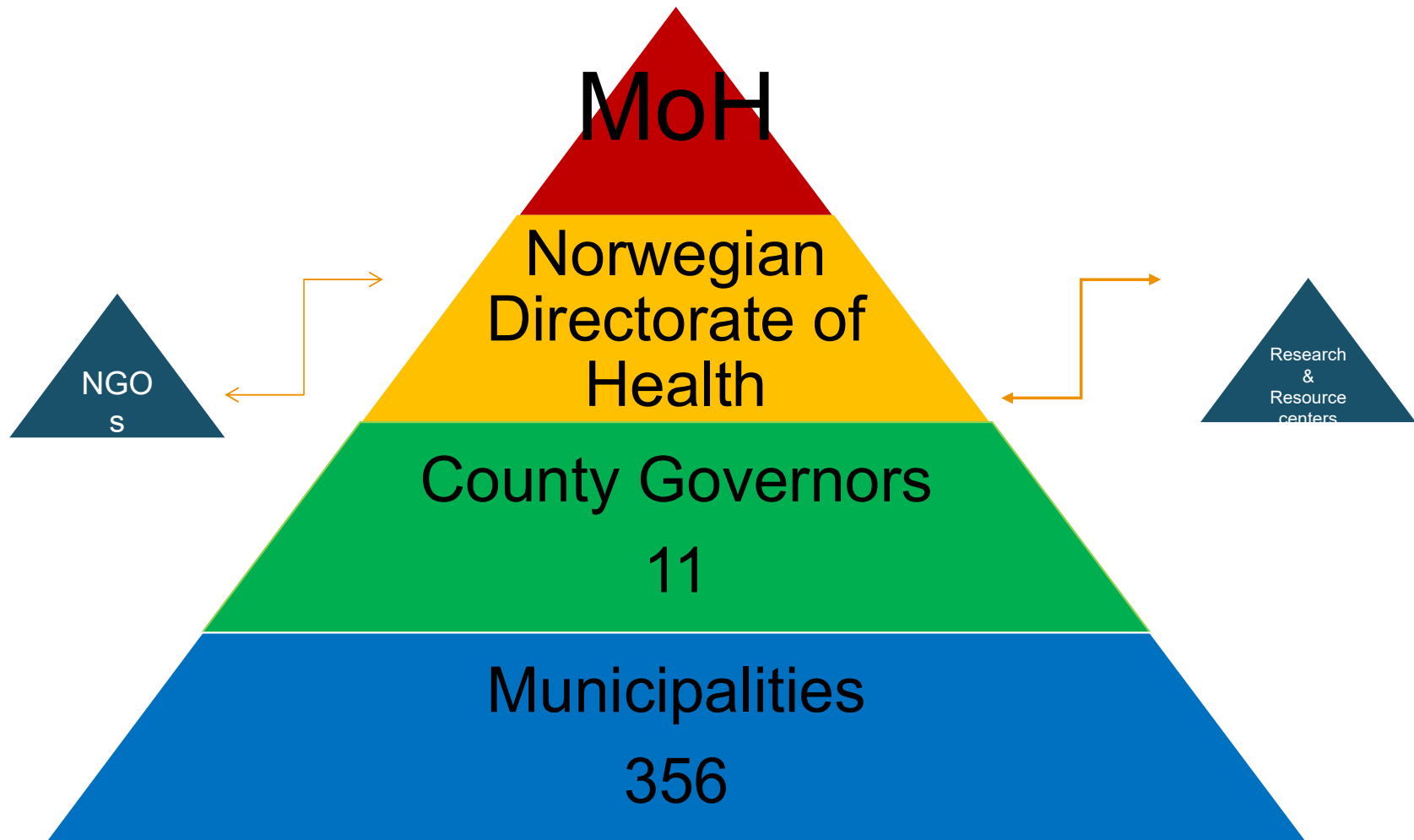
# National guidelines – early identification of vulnerable children and youth

7th-8th of December 2022, Tallinn

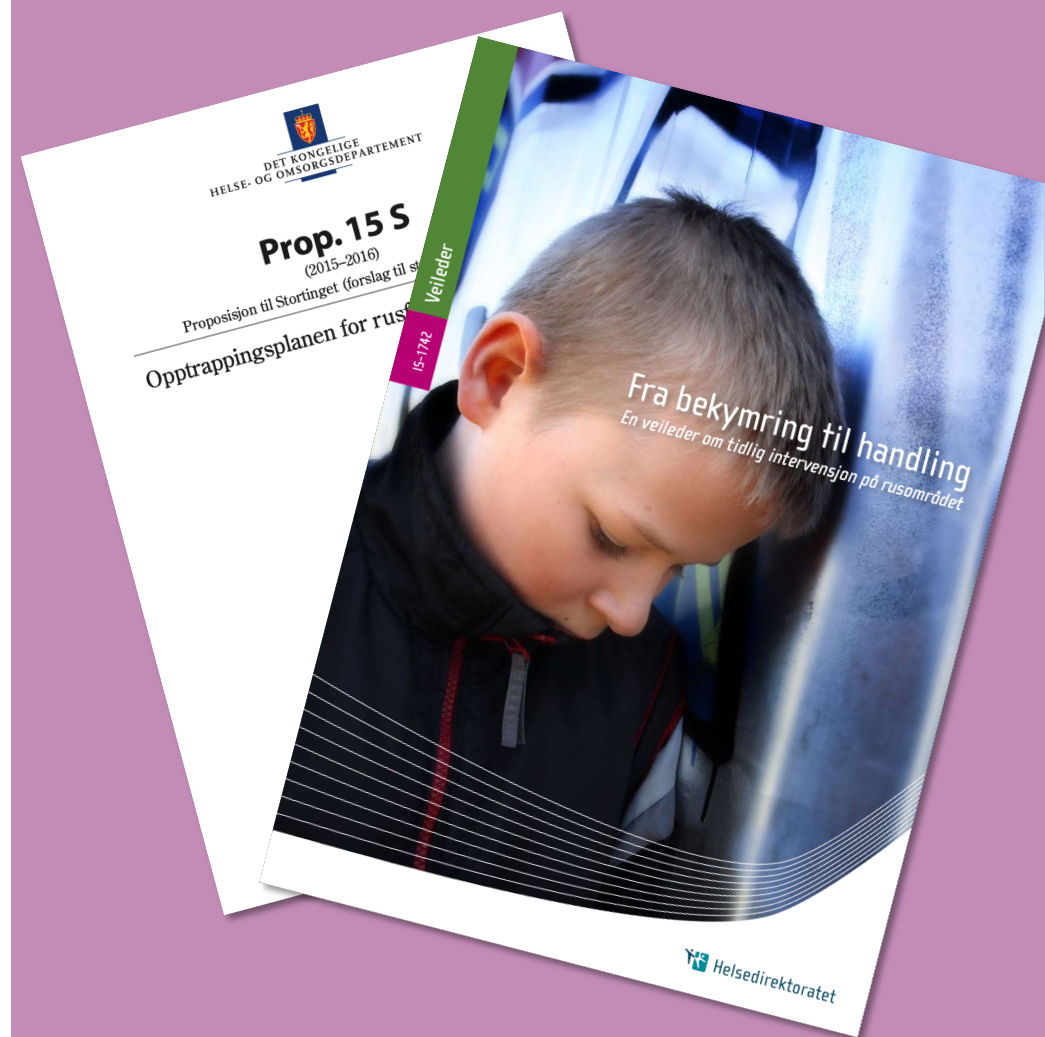
Freja Ulvestad Kärki  
Norwegian Directorate of Health



# The commando line



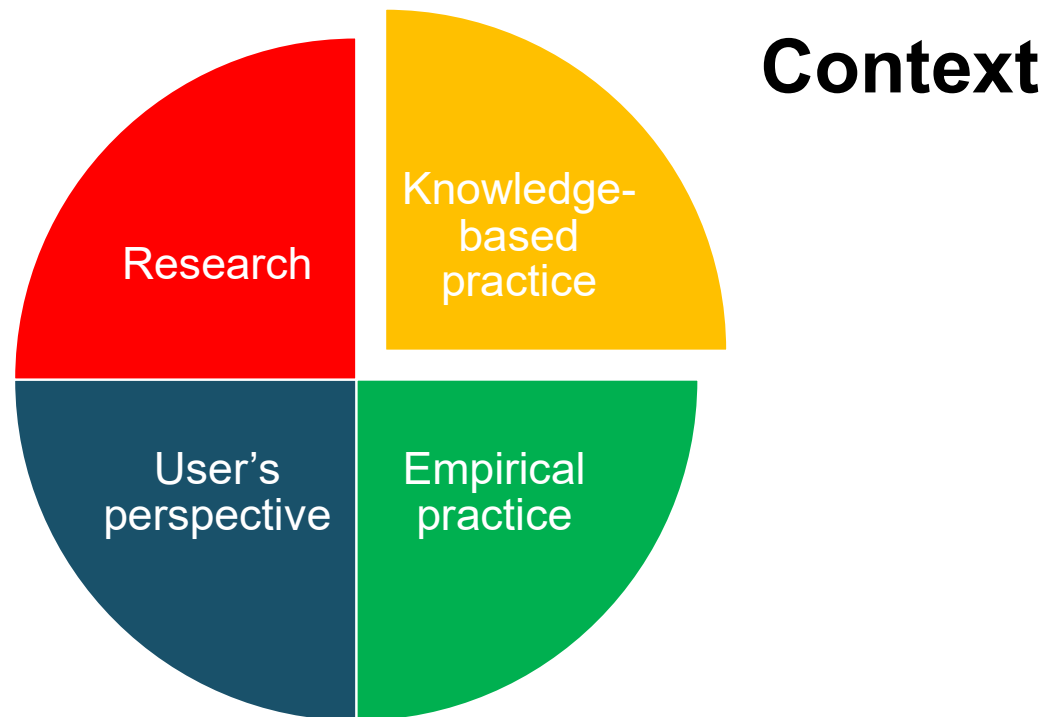
# New guidelines for better collaboration and coordination between sectors and services



- For leaders and employees in municipalities
- For earlier and better tailored help to exposed children and youth



# The different aspects of knowledge



# The knowledge base



**Statistics and research**

**Users perspective**

- Included in all the processes

**Regular meetings with NGOs, RVTS, Expertgroup, FHI, voluntary organizations**

**Regular feedback from helplines & chat-services**

**Regular feedback on changes in municipalities & the services**

**Helsedirektoratet**  
*Prosjekt-ansvarlig*

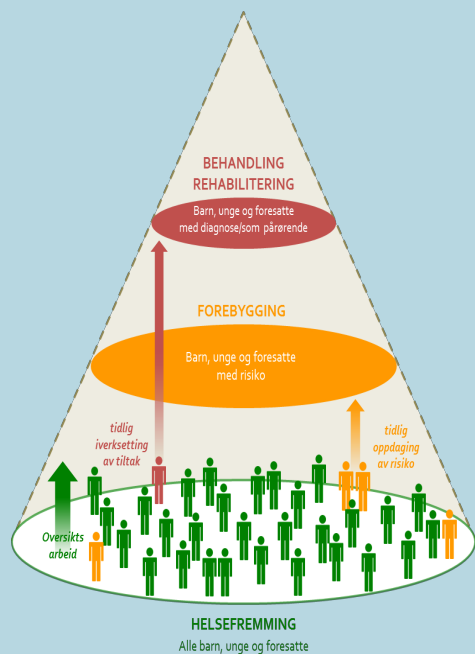
**Arbeidsgruppe**  
*Udir, Bufdir, Avdir,  
Politidir, Imdi, Hdir*

**Referanse-gruppe**

Arbeidet er forankret i samarbeidende direktorater og ledes av Helsedirektoratet

- KoRus Bergen
- KoRus Øst
- RKBU Nord
- RKBU Vest
- RBUP Øst og Sør
- RVTS Vest
- Læringsmiljøsentret
- Haugesund kommune
- Steinkjær kommune
- Bydel Nordre Aker (Oslo)
- Brukerrepresentant fra Juvente
- Brukerrepresentant fra å leve etter volden

# Population approach



Municipalities must, according to law, have an overview of all children & youth and risk populations representert ved nederste del av figuren på foilen

IS-2696 – Knowledge base (report presenting methods for early identification of risk)

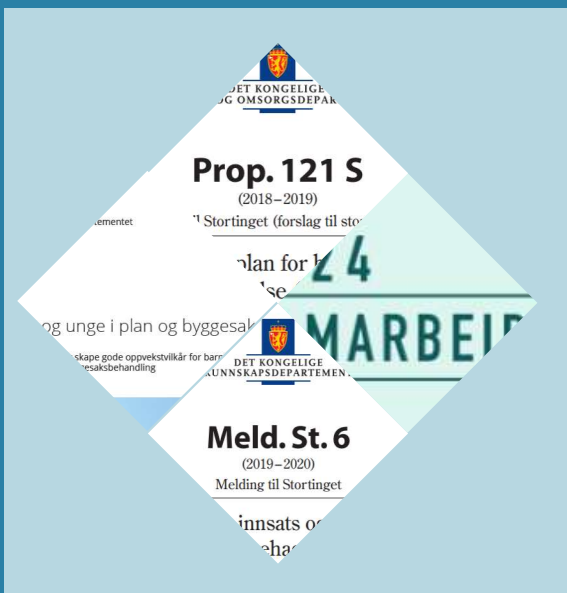
Norwegian Institute for Public Health (FHI)

--<https://www.fhi.no/cristin-prosjekter/aktiv/accuracy-of-open-ended-questions-in-teachers-structured-conversations-with/>

NICE- guidelines - <https://www.nice.org.uk/guidance/ng76>



# Implementation



Digital guidelines on platforms (0-24 collaboration)

Implementation plan to be developed

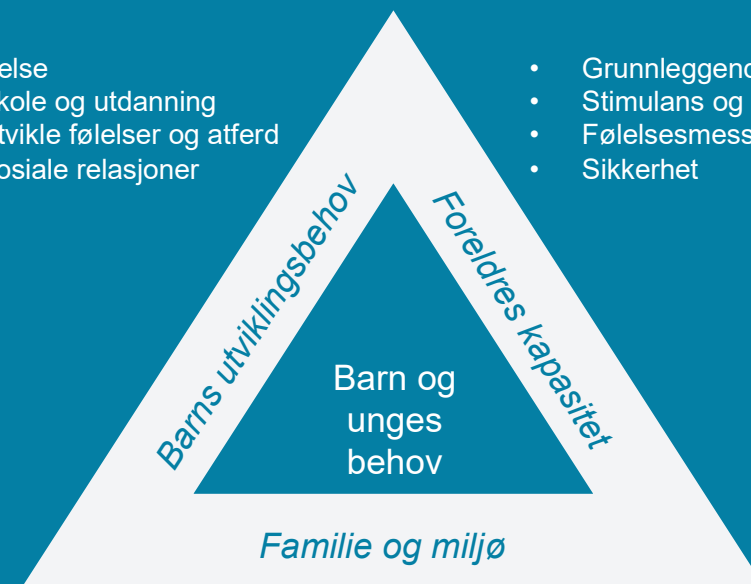
Implementaion supported by earmarked funds, respurce centers and county governors

Monitoring the use and experiences

# Integrated Childrens System (ICS) modellen

- Helse
- Skole og utdanning
- Utvikle følelser og atferd
- Sosiale relasjoner

- Grunnleggende omsorg
- Stimulans og veiledning
- Følelsesmessig tilgjengelig
- Sikkerhet



- Nåværende familiesituasjon
- Familiebakgrunn
- Boforhold, arbeid og økonomi
- Sosiale nettverk og integrering

# Bli kjent med retningslinjen - Anbefalinger på to nivå

- 1. Kommunens ansvar i tidlig oppdagelse av barn og unge og deres foreldre
- 2. Fra kunnskap til handling hos ansatte som arbeider med barn, unge og deres foreldre

# How to boost the use of guidelines?



THE MUNICIPAL RESPONSIBILITY  
- LEADERSHIP  
BINDING AGREEMENTS BETWEEN SERVICES



THE EMPLOYEES RESPONSIBILITY  
-KNOWLEDGE – RISK FACTORS -SIGNS  
-ATTENTION  
COLLABORATION – CONSULTATION TEAMS  
BETWEEN THE SECTORS

# From silos to integrated services

## Verktøy

- ["Snakke"](#) er et digitalt læringsverktøy for øving på samtaler med barn og unge om vanskelige tema.
- [Jeg Vet](#) er et undervisningsverktøy for barnehager og skoler
- Modeller for tidlig identifisering av risiko hos barn og unge
  - [Bedre tverrfaglig innsats \(BTI\)](#)
  - ICS-modellen
  - Oppsporingsmodellen
  - [Politiets bekymringssamtale](#)



# An example – main categories of signs / symptoms

Tabell 6.2 Hovedkategorier av tegn og signaler på omsorgssvikt (forsømmelse og psykiske overgrep)

	Grupper av tegn og signaler	Antall underkategorier	Antall registreringer
<b>Barn</b>	Følelsesmessige uttrykk og atferd	7 (+1)	115
	Uvanlig atferd og utviklingstrekk	8 (+1)	119
	Sosiale forhold	7 (+1)	54
	Fysiske tegn og signaler	10	109
<b>Foreldre</b>	Relasjon til barn og trekk ved foreldrene	5	49

# Emotional expressions

Tabell 6.3 Følelsesmessig uttrykk og atferd

Hovedgruppe	Kortnavn	Beskrivelse
Følelses-messige uttrykk og atferd	Innadvendt, trist, tilbaketrukket	Barnet opptrer som innadvendt, tilbaketrukket og/eller trist. Sped- og småbarn fremstår som passive og har manglende vitalitet
	Dårlig selvbilde/selvfølelse	Barnet fremviser dårlig selvbilde og/eller dårlig selvfølelse. For de yngste barna omtales tegnet som tap av selvaktelse.
	Gråt, trøstesløshet, vanskelig å berolige	Barnet gråter ofte, er vanskelig å trøste eller berolige
	Angst, anspent o.l.	Barnet er ofte engstelig eller viser unormalt stor engstelse. Gjelder spesielt i situasjoner hvor barnet skiller seg fra omsorgspersoner
	Irritabel, sinne, raseri, opposisjonell.	Barnet har vanskelig for å regulere sinne og frykt. Det kan ha raserianfall eller utvise en utagerende eller aggressiv atferd. I tillegg kan barnet fremstå som spesielt opposisjonell.
	Sensitiv for lyd, lys og omgivelser	Barnet opptrer sensitivt eller er skvetten når det gjelder høye lyder og stekt lys. Påvirkes lett av uro fra omgivelsene.
	Slapp, nummen, interesseløs, følelsesløs	Barnet fremstår som nummen, slapp og/eller interesseløs, har redusert oppmerksomhet og er lite interessert i lek, aktiviteter eller andre personer.